

## ОПИСАНИЕ МЕСТОПОЛОЖЕНИЯ ГРАНИЦ

**Публичный сервитут в отношении земель и земельных участков в целях эксплуатации линейного объекта системы газоснабжения федерального значения: «Магистральный газопровод «КГМО-Конаково»**

(наименование объекта, местоположение границ которого описано)

### Раздел 1

#### Сведения об объекте

№ п/п	Характеристики объекта	Описание характеристик
1	2	3
1	Местоположение объекта	Конаковский муниципальный округ Тверской области
2	Площадь объекта ± величина погрешности определения площади ( $P \pm \Delta P$ )	1074322±363 кв.м
3	Иные характеристики объекта	<p>Вид объекта реестра границ: Зона с особыми условиями использования территории .</p> <p>Вид объекта по документу: Публичный сервитут в отношении земель и земельных участков в целях эксплуатации линейного объекта системы газоснабжения федерального значения: «Магистральный газопровод «КГМО-Конаково»</p> <p>Содержание ограничений использования объектов недвижимости в пределах зоны или территории: Публичный сервитут в отношении земель и земельных участков в целях эксплуатации линейного объекта системы газоснабжения федерального значения «Магистральный газопровод «КГМО-Конаково» сроком на 49 лет.</p> <p>Правообладатель публичного сервитута ПАО «Газпром». ИНН 7736050003; ОГРН 1027700070518; БОКС 1255, Санкт-Петербург, 200961, тел +7 812 4137444</p>

## Раздел 2

## Сведения о местоположении границ объекта

## 1. Система координат МСК-69.2

## 2. Сведения о характерных точках границ объекта

Обозначение характерных точек границ	Координаты, м		Метод определения координат характерной точки	Средняя квадратическая погрешность положения характерной точки (M <sub>t</sub> ), м	Описание обозначения точки на местности (при наличии)
	X	Y			
1	2	3	4	5	6
1	278590,47	2330180,84	Аналитический метод	0,10	Закрепление отсутствуют
2	278595,35	2330227,38	Аналитический метод	0,10	Закрепление отсутствуют
3	278551,29	2330229,95	Аналитический метод	0,10	Закрепление отсутствуют
4	278155,30	2330628,25	Аналитический метод	0,10	Закрепление отсутствуют
5	277755,19	2330973,57	Аналитический метод	0,10	Закрепление отсутствуют
6	277722,52	2331005,15	Аналитический метод	0,10	Закрепление отсутствуют
7	277536,12	2331171,30	Аналитический метод	0,10	Закрепление отсутствуют
8	277248,80	2331423,83	Аналитический метод	0,10	Закрепление отсутствуют
9	276577,61	2331986,23	Аналитический метод	0,10	Закрепление отсутствуют
10	276314,88	2332200,01	Аналитический метод	0,10	Закрепление отсутствуют
11	276169,39	2332314,62	Аналитический метод	0,10	Закрепление отсутствуют
12	275931,15	2332498,97	Аналитический метод	0,10	Закрепление отсутствуют
13	275633,32	2332732,01	Аналитический метод	0,10	Закрепление отсутствуют
14	275615,32	2332744,69	Аналитический метод	0,10	Закрепление отсутствуют
15	275178,26	2333091,57	Аналитический метод	0,10	Закрепление отсутствуют
16	275154,10	2333111,75	Аналитический метод	0,10	Закрепление отсутствуют
17	272498,54	2335217,41	Аналитический метод	0,10	Закрепление отсутствуют
18	272176,61	2335480,34	Аналитический метод	0,10	Закрепление отсутствуют
19	272072,09	2335666,51	Аналитический метод	0,10	Закрепление отсутствуют
20	271933,02	2335907,35	Аналитический метод	0,10	Закрепление отсутствуют
21	271644,55	2336327,14	Аналитический метод	0,10	Закрепление отсутствуют

## Раздел 2

## Сведения о местоположении границ объекта

1	2	3	4	5	6
22	271617,13	2336327,77	Аналитический метод	0,10	Закрепление отсутствуют
23	271572,29	2336330,55	Аналитический метод	0,10	Закрепление отсутствуют
24	271562,31	2336331,33	Аналитический метод	0,10	Закрепление отсутствуют
25	271535,85	2336335,03	Аналитический метод	0,10	Закрепление отсутствуют
26	270944,49	2336402,38	Аналитический метод	0,10	Закрепление отсутствуют
27	270118,27	2336479,92	Аналитический метод	0,10	Закрепление отсутствуют
28	266413,61	2338681,43	Аналитический метод	0,10	Закрепление отсутствуют
29	265504,15	2338362,77	Аналитический метод	0,10	Закрепление отсутствуют
30	265478,31	2338330,01	Аналитический метод	0,10	Закрепление отсутствуют
31	265471,75	2338324,08	Аналитический метод	0,10	Закрепление отсутствуют
32	265417,50	2338274,78	Аналитический метод	0,10	Закрепление отсутствуют
33	264775,05	2338033,50	Аналитический метод	0,10	Закрепление отсутствуют
34	264621,75	2337976,60	Аналитический метод	0,10	Закрепление отсутствуют
35	264193,21	2337822,55	Аналитический метод	0,10	Закрепление отсутствуют
36	264008,01	2337762,71	Аналитический метод	0,10	Закрепление отсутствуют
37	263861,32	2337749,46	Аналитический метод	0,10	Закрепление отсутствуют
38	263704,49	2337738,17	Аналитический метод	0,10	Закрепление отсутствуют
39	263284,25	2337712,34	Аналитический метод	0,10	Закрепление отсутствуют
40	263217,28	2337707,23	Аналитический метод	0,10	Закрепление отсутствуют
41	262888,83	2337685,51	Аналитический метод	0,10	Закрепление отсутствуют
42	262884,07	2337686,13	Аналитический метод	0,10	Закрепление отсутствуют
43	262741,74	2337677,02	Аналитический метод	0,10	Закрепление отсутствуют
44	262739,08	2337676,41	Аналитический метод	0,10	Закрепление отсутствуют
45	262538,92	2337662,69	Аналитический метод	0,10	Закрепление отсутствуют
46	262260,10	2337640,57	Аналитический метод	0,10	Закрепление отсутствуют
47	261981,94	2337617,20	Аналитический метод	0,10	Закрепление отсутствуют

## Раздел 2

## Сведения о местоположении границ объекта

1	2	3	4	5	6
48	261787,21	2337607,94	Аналитический метод	0,10	Закрепление отсутствуют
49	261504,06	2337673,15	Аналитический метод	0,10	Закрепление отсутствуют
50	260285,09	2337960,30	Аналитический метод	0,10	Закрепление отсутствуют
51	260305,29	2337904,35	Аналитический метод	0,10	Закрепление отсутствуют
52	261492,71	2337624,46	Аналитический метод	0,10	Закрепление отсутствуют
53	261782,92	2337557,63	Аналитический метод	0,10	Закрепление отсутствуют
54	261797,54	2337558,45	Аналитический метод	0,10	Закрепление отсутствуют
55	261806,11	2337558,76	Аналитический метод	0,10	Закрепление отсутствуют
56	261985,22	2337567,30	Аналитический метод	0,10	Закрепление отсутствуют
57	262264,17	2337590,73	Аналитический метод	0,10	Закрепление отсутствуют
58	262542,60	2337612,83	Аналитический метод	0,10	Закрепление отсутствуют
59	262746,38	2337626,80	Аналитический метод	0,10	Закрепление отсутствуют
60	262748,93	2337627,38	Аналитический метод	0,10	Закрепление отсутствуют
61	262882,38	2337635,92	Аналитический метод	0,10	Закрепление отсутствуют
62	262887,20	2337635,29	Аналитический метод	0,10	Закрепление отсутствуют
63	263220,83	2337657,36	Аналитический метод	0,10	Закрепление отсутствуют
64	263287,69	2337662,46	Аналитический метод	0,10	Закрепление отсутствуют
65	263707,83	2337688,27	Аналитический метод	0,10	Закрепление отсутствуют
66	263865,37	2337699,63	Аналитический метод	0,10	Закрепление отсутствуют
67	264018,07	2337713,41	Аналитический метод	0,10	Закрепление отсутствуют
68	264209,36	2337775,23	Аналитический метод	0,10	Закрепление отсутствуют
69	264638,91	2337929,64	Аналитический метод	0,10	Закрепление отсутствуют
70	264792,53	2337986,66	Аналитический метод	0,10	Закрепление отсутствуют
71	265444,04	2338231,34	Аналитический метод	0,10	Закрепление отсутствуют
72	265514,96	2338295,73	Аналитический метод	0,10	Закрепление отсутствуют
73	265534,40	2338320,40	Аналитический метод	0,10	Закрепление отсутствуют

## Раздел 2

## Сведения о местоположении границ объекта

1	2	3	4	5	6
74	266408,13	2338626,53	Аналитический метод	0,10	Закрепление отсутствуют
75	270102,40	2336431,19	Аналитический метод	0,10	Закрепление отсутствуют
76	270939,32	2336352,65	Аналитический метод	0,10	Закрепление отсутствуют
77	271529,56	2336285,43	Аналитический метод	0,10	Закрепление отсутствуют
78	271556,88	2336281,61	Аналитический метод	0,10	Закрепление отсутствуют
79	271568,78	2336280,67	Аналитический метод	0,10	Закрепление отсутствуют
80	271617,83	2336277,75	Аналитический метод	0,10	Закрепление отсутствуют
81	271890,70	2335880,65	Аналитический метод	0,10	Закрепление отсутствуют
82	272028,64	2335641,77	Аналитический метод	0,10	Закрепление отсутствуют
83	272137,65	2335447,60	Аналитический метод	0,10	Закрепление отсутствуют
84	272467,19	2335178,46	Аналитический метод	0,10	Закрепление отсутствуют
85	275122,54	2333072,98	Аналитический метод	0,10	Закрепление отсутствуют
86	275146,68	2333052,80	Аналитический метод	0,10	Закрепление отсутствуют
87	275585,36	2332704,64	Аналитический метод	0,10	Закрепление отсутствуют
88	275603,51	2332691,86	Аналитический метод	0,10	Закрепление отсутствуют
89	275900,44	2332459,51	Аналитический метод	0,10	Закрепление отсутствуют
90	276138,63	2332275,21	Аналитический метод	0,10	Закрепление отсутствуют
91	276283,63	2332160,98	Аналитический метод	0,10	Закрепление отсутствуют
92	276545,77	2331947,68	Аналитический метод	0,10	Закрепление отсутствуют
93	277216,24	2331385,88	Аналитический метод	0,10	Закрепление отсутствуют
94	277502,99	2331133,86	Аналитический метод	0,10	Закрепление отсутствуют
95	277688,50	2330968,50	Аналитический метод	0,10	Закрепление отсутствуют
96	277721,45	2330936,64	Аналитический метод	0,10	Закрепление отсутствуют
97	278121,19	2330591,65	Аналитический метод	0,10	Закрепление отсутствуют
98	278528,69	2330181,78	Аналитический метод	0,10	Закрепление отсутствуют
1	278590,47	2330180,84	Аналитический метод	0,10	Закрепление отсутствуют

## Раздел 2

## Сведения о местоположении границ объекта

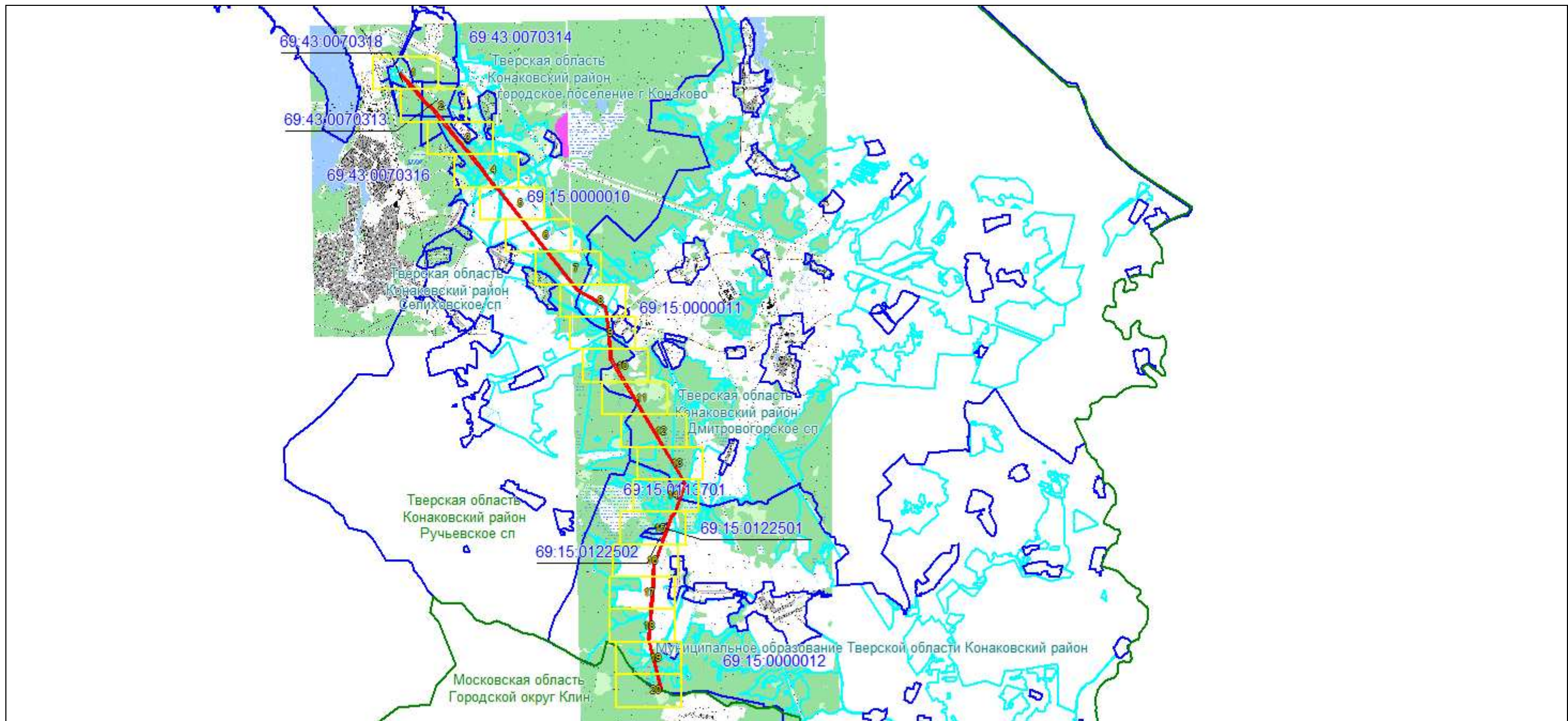
## 3. Сведения о характерных точках части (частей) границы объекта

Обозначение характерных точек части границы	Координаты, м		Метод определения координат характерной точки	Средняя квадратическая погрешность положения характерной точки ( $M_t$ ), м	Описание обозначения точки на местности (при наличии)
	X	Y			
1	2	3	4	5	6
Часть № —					
—	—	—	—	—	—



## СХЕМА РАСПОЛОЖЕНИЯ ГРАНИЦ ПУБЛИЧНОГО СЕРВИТУТА

## Обзорная схема



Масштаб 1: 120000

## Используемые условные знаки и обозначения:

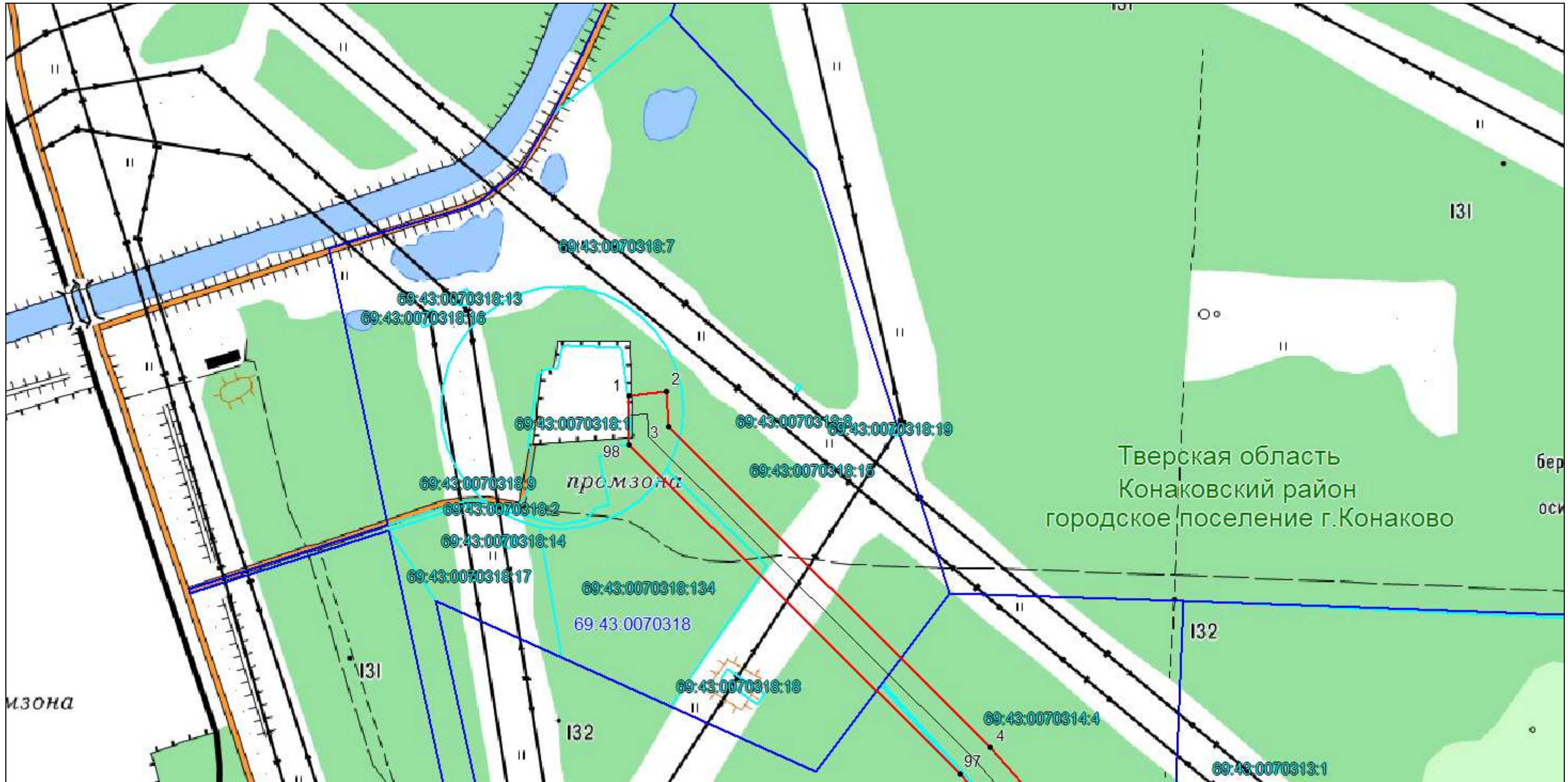
- область выносного листа,
- 2 – номер выносного листа.

Остальные используемые условные знаки и обозначения: приведены на отдельной странице в конце раздела.



СХЕМА РАСПОЛОЖЕНИЯ ГРАНИЦ ПУБЛИЧНОГО СЕРВИТУТА

Выносной лист №1

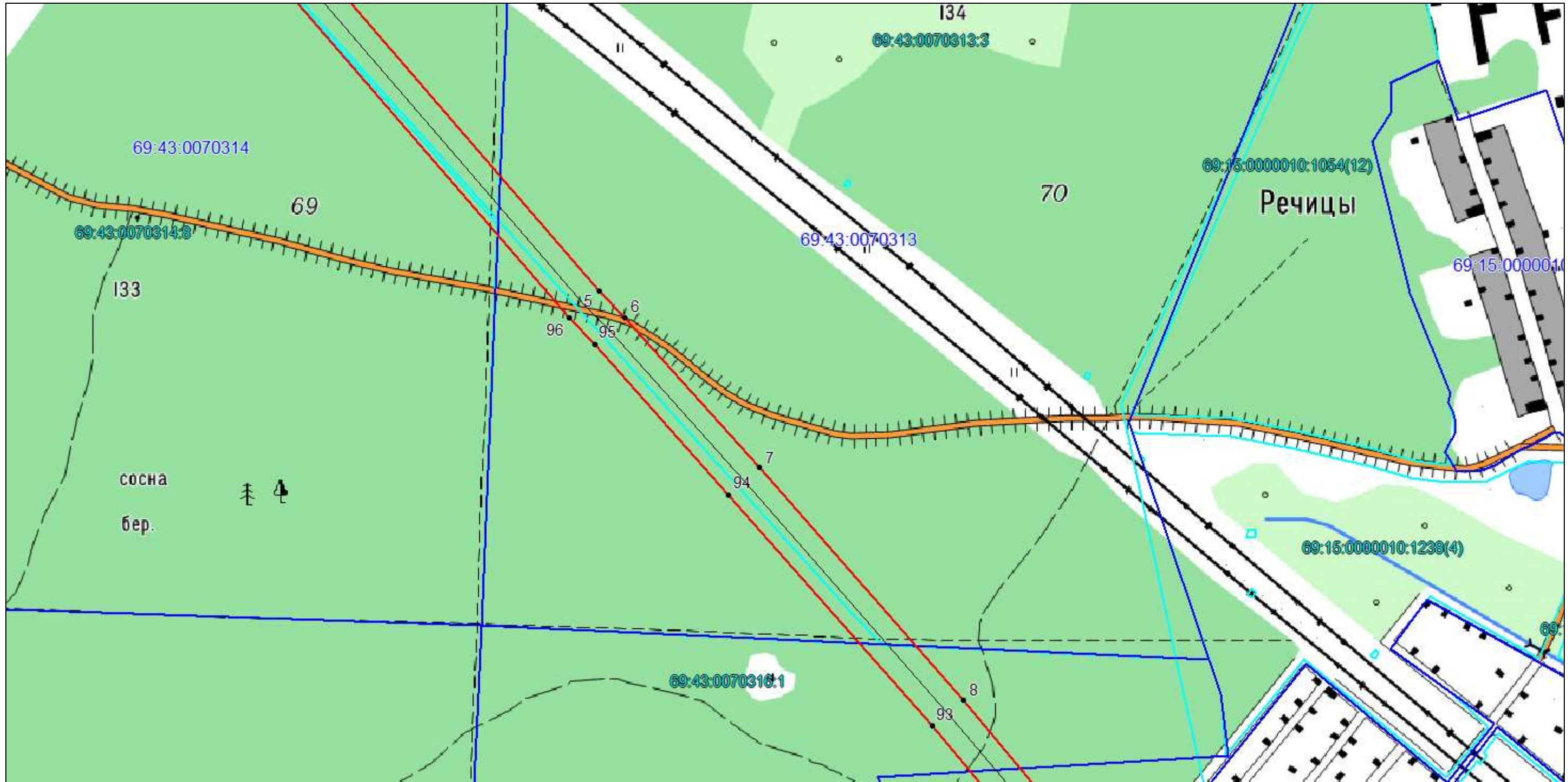


Используемые условные знаки и обозначения: приведены на отдельной странице в конце раздела.

Масштаб 1:5000

СХЕМА РАСПОЛОЖЕНИЯ ГРАНИЦ ПУБЛИЧНОГО СЕРВИТУТА

Выносной лист №2

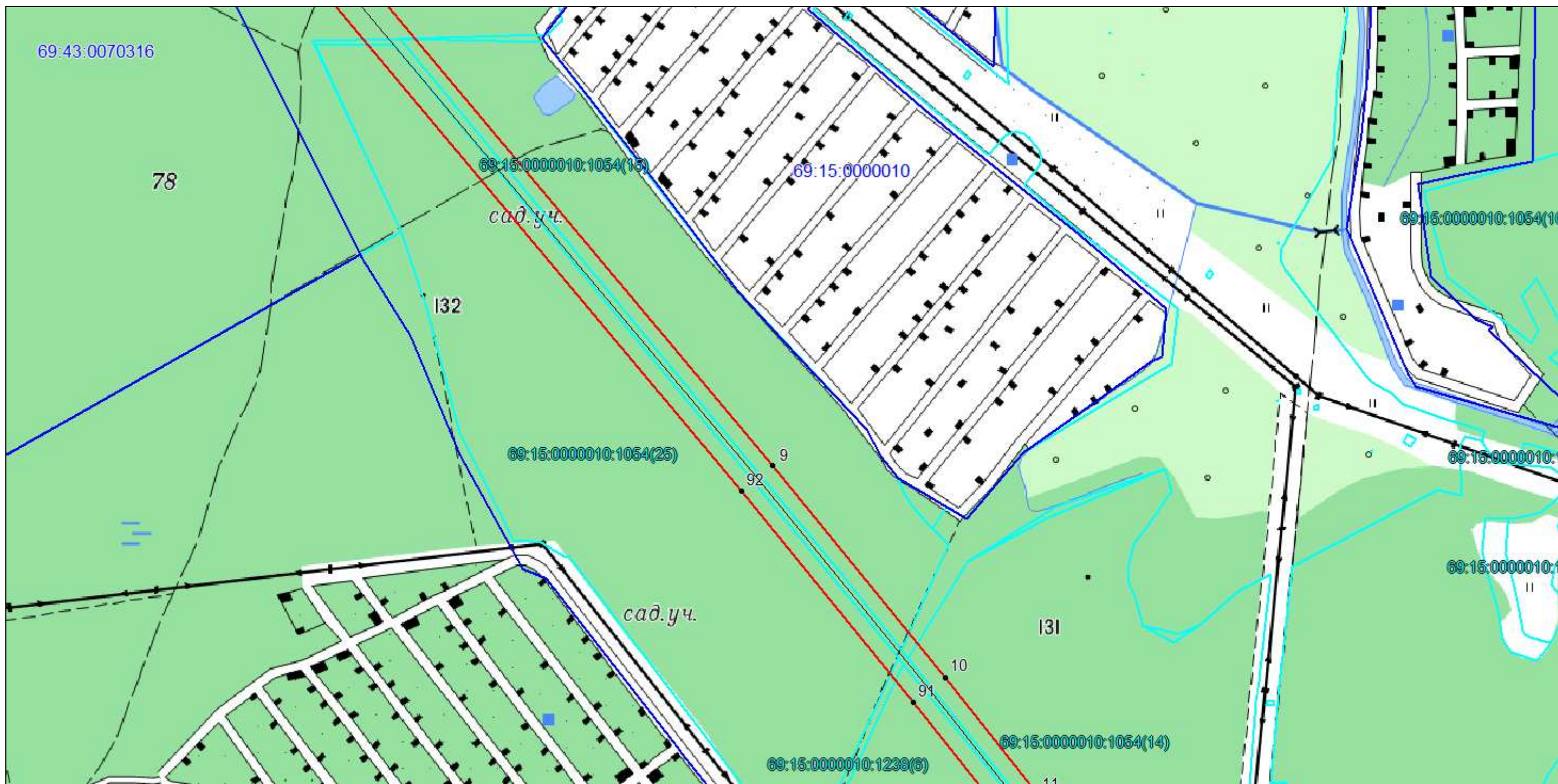


Масштаб 1:5000

Используемые условные знаки и обозначения: приведены на отдельной странице в конце раздела.

СХЕМА РАСПОЛОЖЕНИЯ ГРАНИЦ ПУБЛИЧНОГО СЕРВИТУТА

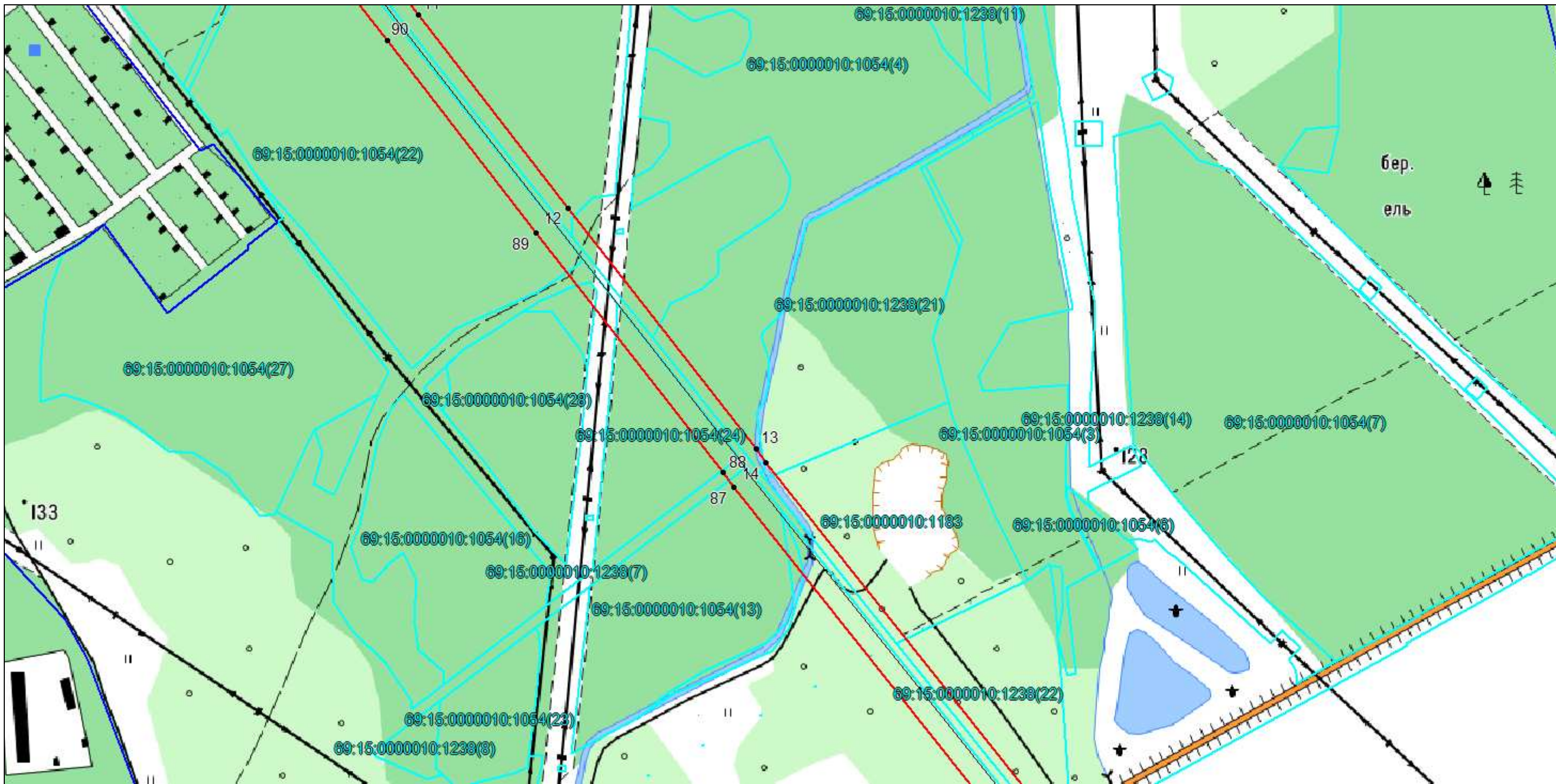
Выносной лист №3



Используемые условные знаки и обозначения: приведены на отдельной странице в конце раздела.

СХЕМА РАСПОЛОЖЕНИЯ ГРАНИЦ ПУБЛИЧНОГО СЕРВИТУТА

Выносной лист №4

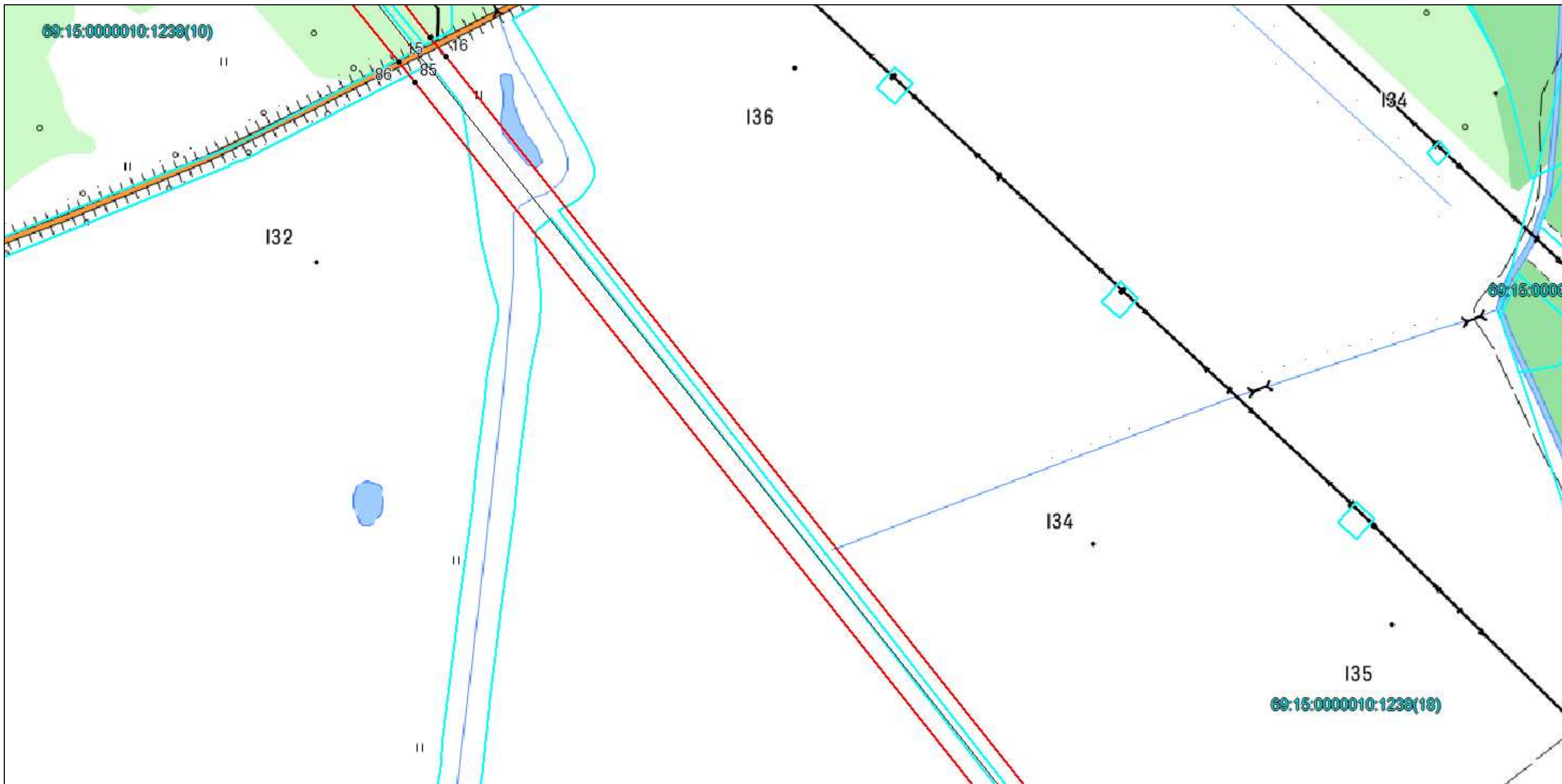


Масштаб 1:5000

Используемые условные знаки и обозначения: приведены на отдельной странице в конце раздела.

СХЕМА РАСПОЛОЖЕНИЯ ГРАНИЦ ПУБЛИЧНОГО СЕРВИТУТА

Выносной лист №5

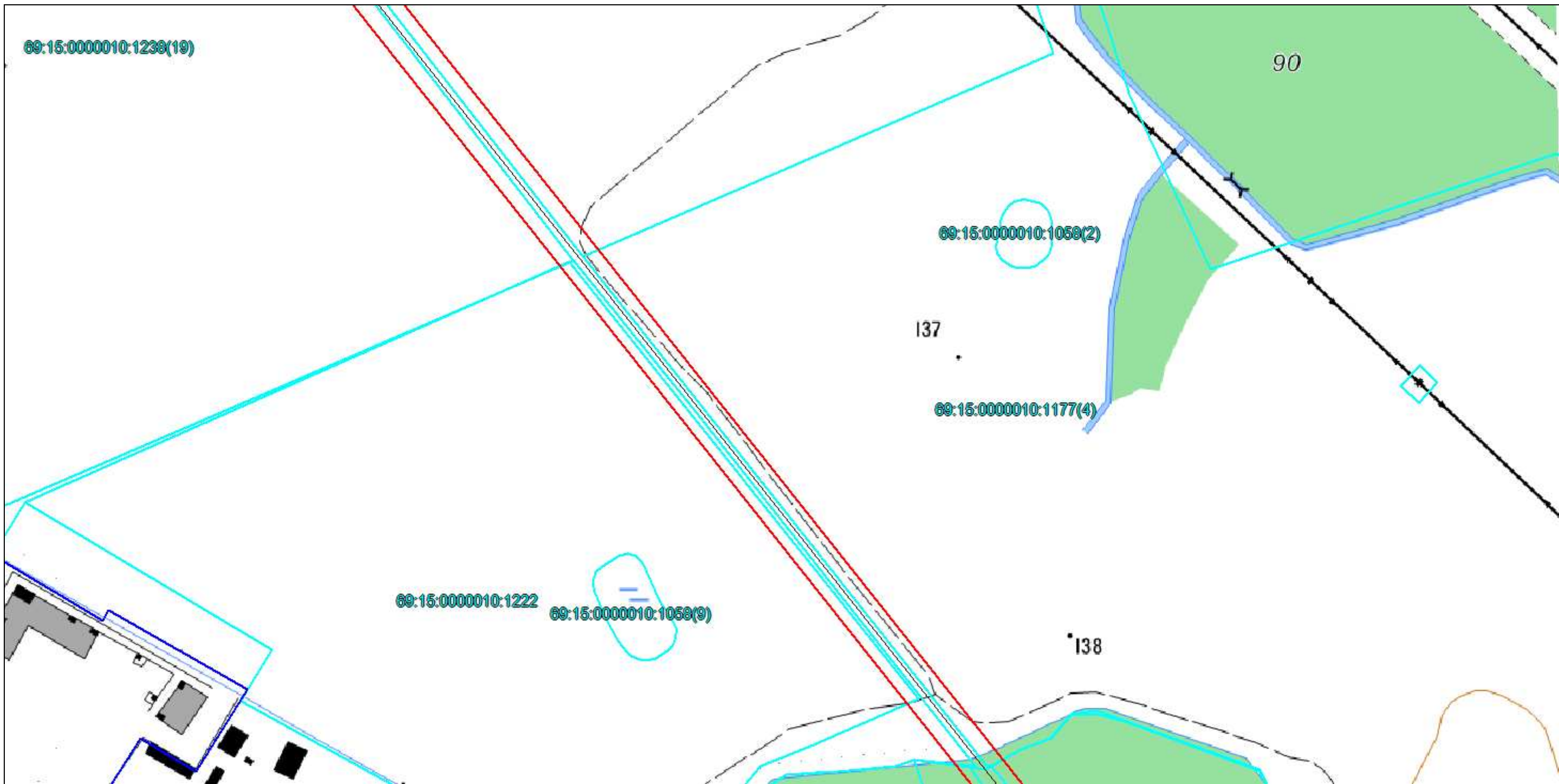


Масштаб 1:5000

Используемые условные знаки и обозначения: приведены на отдельной странице в конце раздела.

СХЕМА РАСПОЛОЖЕНИЯ ГРАНИЦ ПУБЛИЧНОГО СЕРВИТУТА

Выносной лист №6

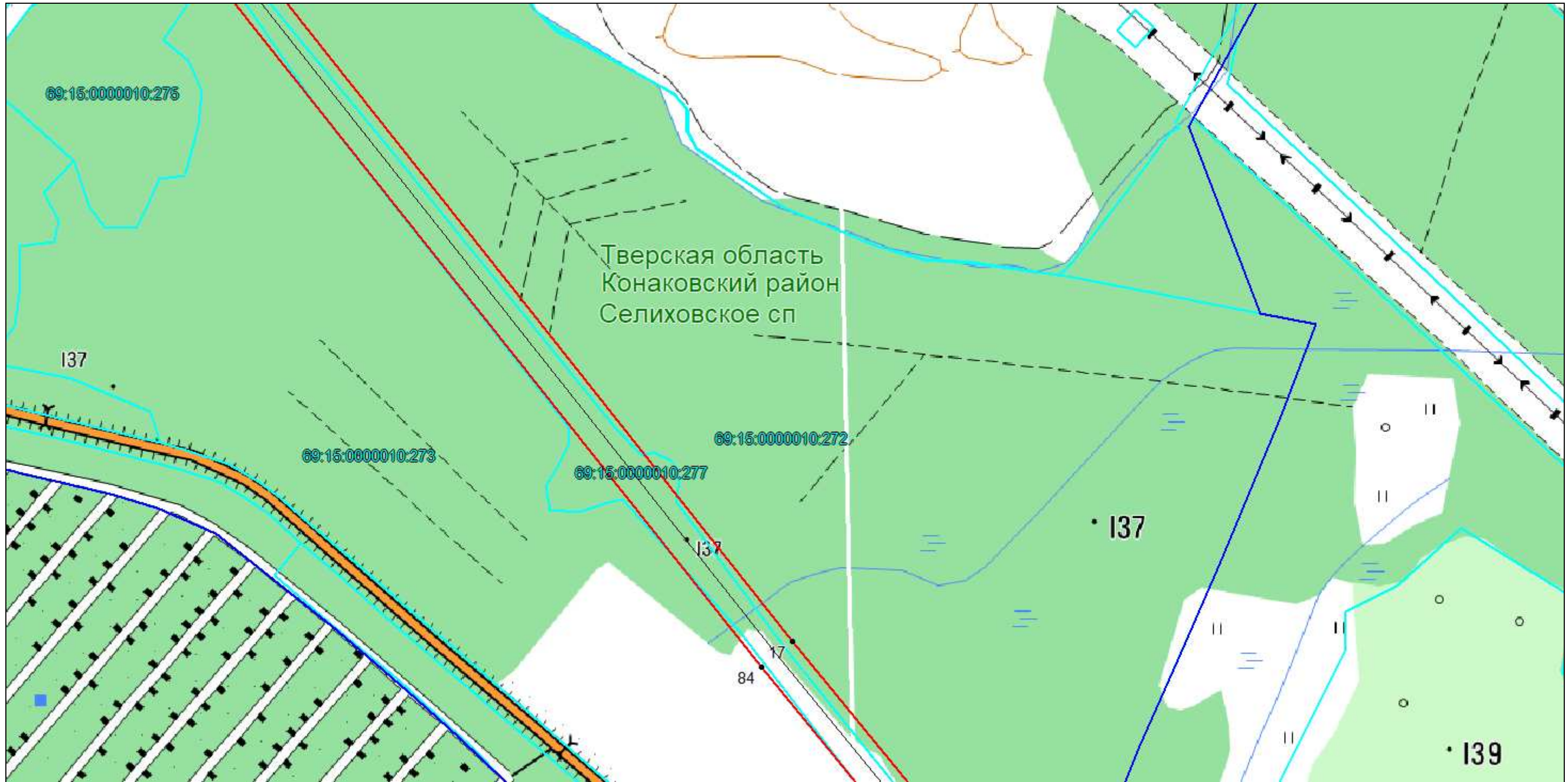


Масштаб 1:5000

Используемые условные знаки и обозначения: приведены на отдельной странице в конце раздела.

СХЕМА РАСПОЛОЖЕНИЯ ГРАНИЦ ПУБЛИЧНОГО СЕРВИТУТА

Выносной лист №7

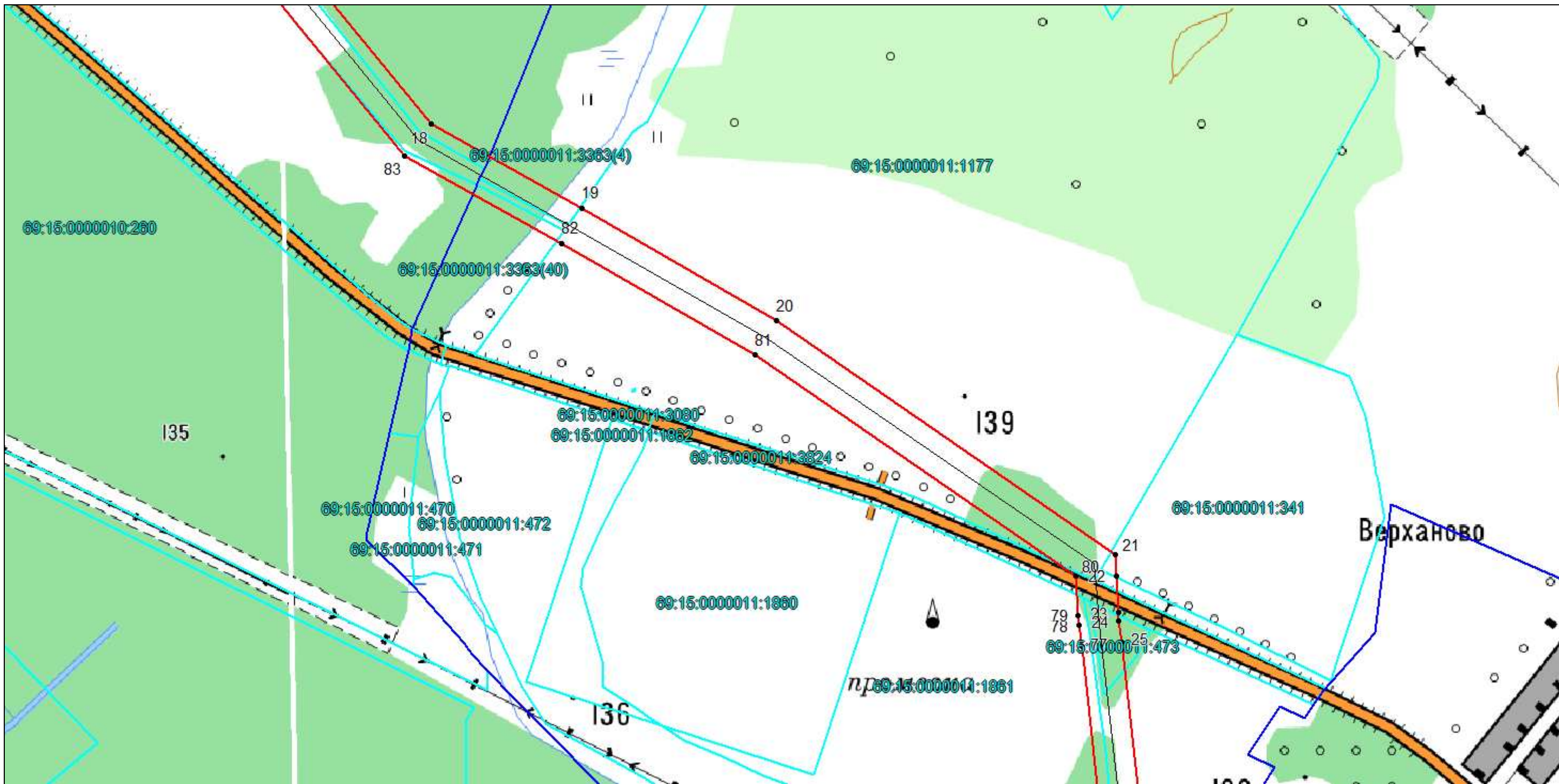


Масштаб 1:5000

Используемые условные знаки и обозначения: приведены на отдельной странице в конце раздела.

СХЕМА РАСПОЛОЖЕНИЯ ГРАНИЦ ПУБЛИЧНОГО СЕРВИТУТА

Выносной лист №8



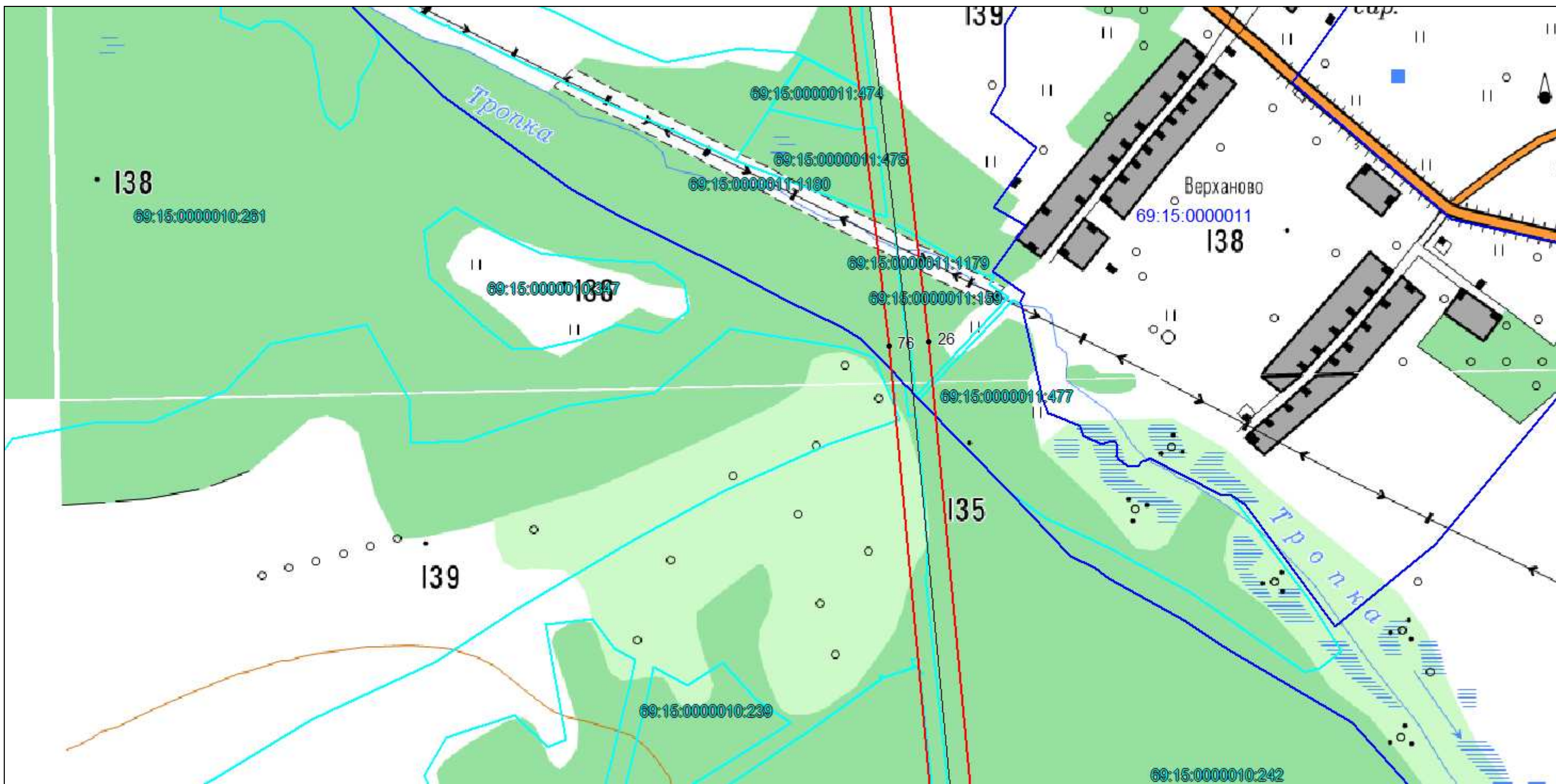
Используемые условные знаки и обозначения: приведены на отдельной странице в конце раздела.

Масштаб 1:5000



СХЕМА РАСПОЛОЖЕНИЯ ГРАНИЦ ПУБЛИЧНОГО СЕРВИТУТА

Выносной лист №9

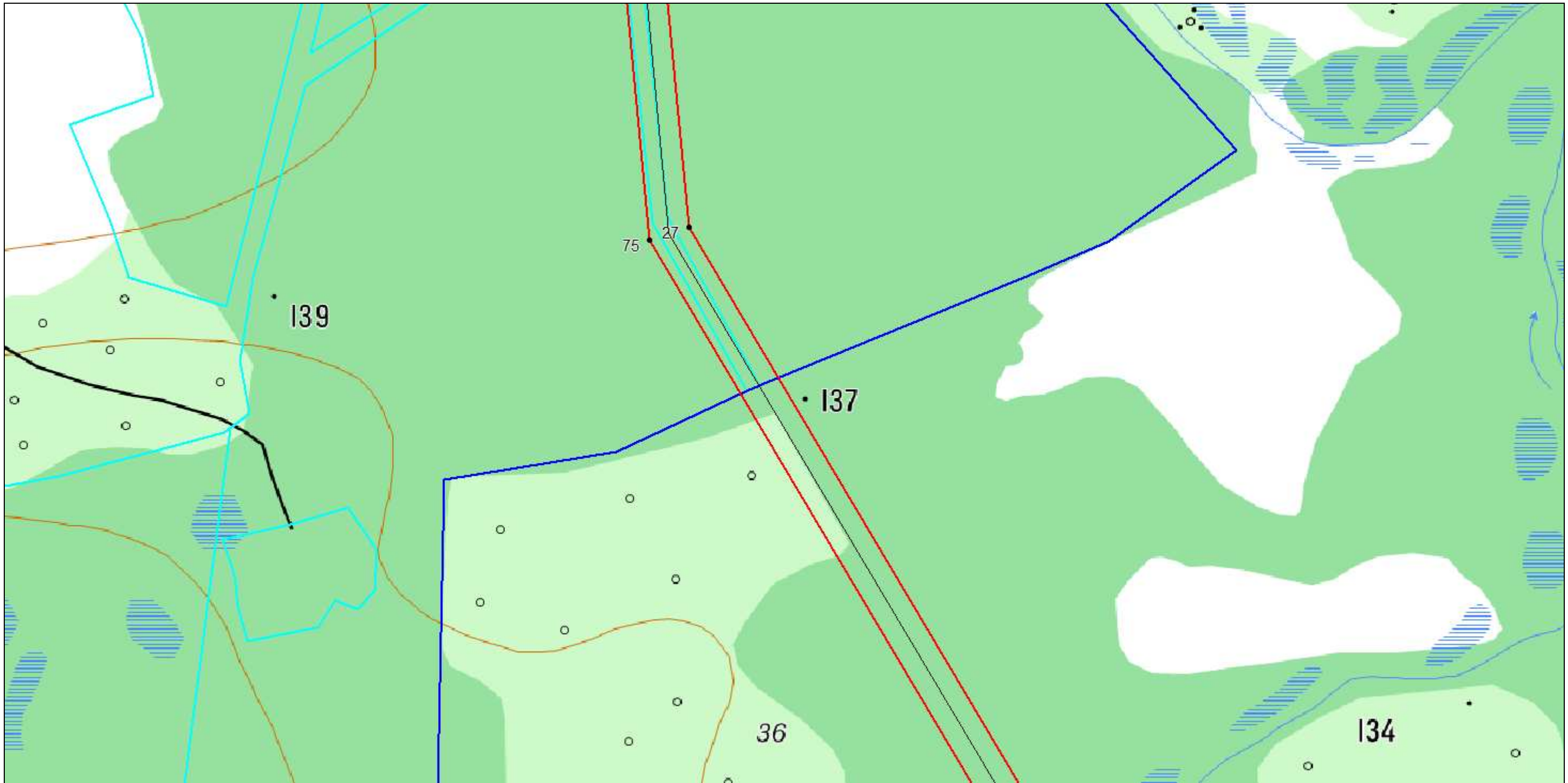


Масштаб 1:5000

Используемые условные знаки и обозначения: приведены на отдельной странице в конце раздела.

СХЕМА РАСПОЛОЖЕНИЯ ГРАНИЦ ПУБЛИЧНОГО СЕРВИТУТА

Выносной лист №10



Масштаб 1:5000

Используемые условные знаки и обозначения: приведены на отдельной странице в конце раздела.

СХЕМА РАСПОЛОЖЕНИЯ ГРАНИЦ ПУБЛИЧНОГО СЕРВИТУТА

Выносной лист №11



Масштаб 1:5000

Используемые условные знаки и обозначения: приведены на отдельной странице в конце раздела.

СХЕМА РАСПОЛОЖЕНИЯ ГРАНИЦ ПУБЛИЧНОГО СЕРВИТУТА

Выносной лист №12



Масштаб 1:5000

Используемые условные знаки и обозначения: приведены на отдельной странице в конце раздела.

СХЕМА РАСПОЛОЖЕНИЯ ГРАНИЦ ПУБЛИЧНОГО СЕРВИТУТА

Выносной лист №13



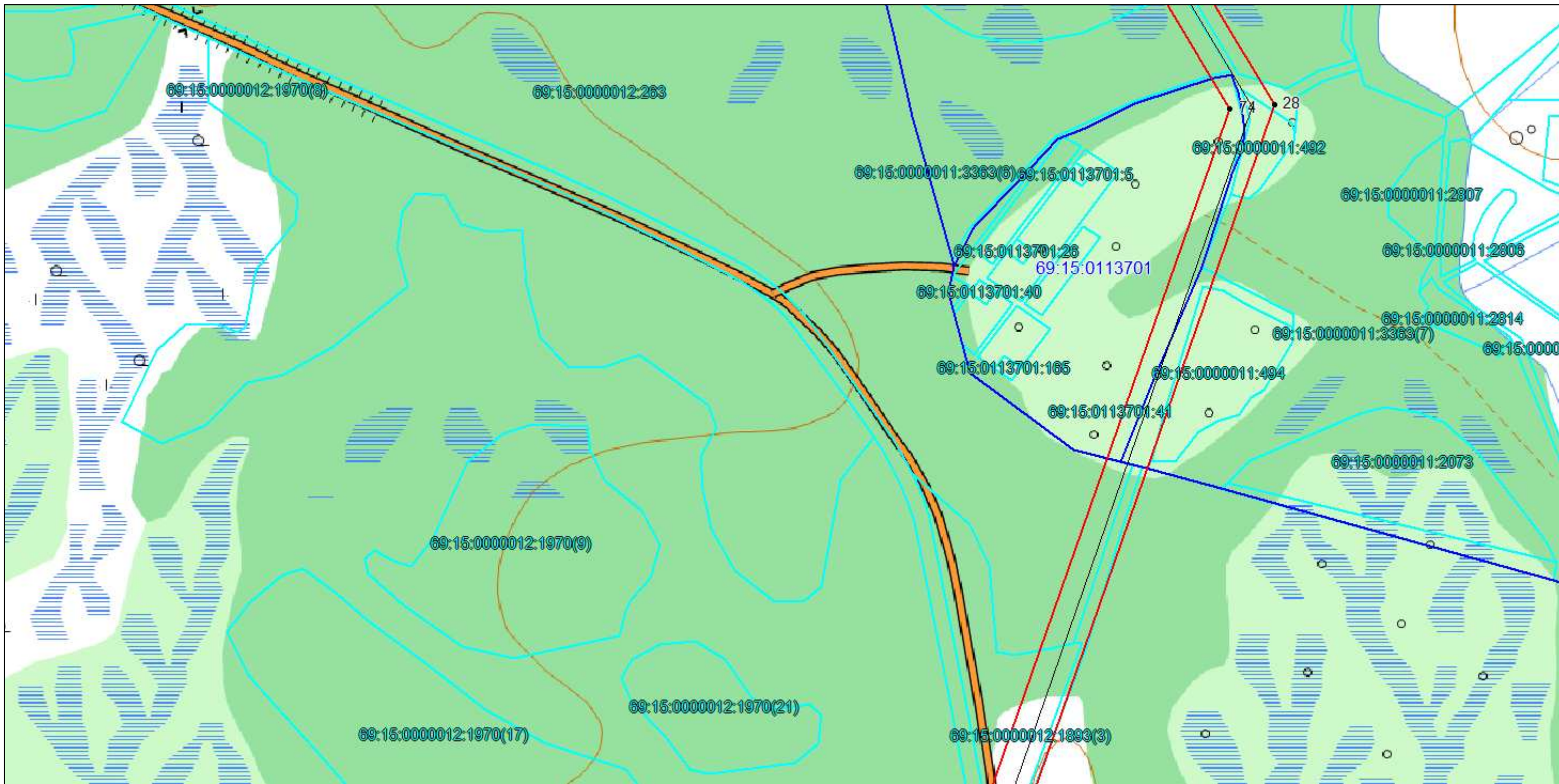
Тверская область  
Конаковский район  
Дмитровогорское сп

Масштаб 1:5000

Используемые условные знаки и обозначения: приведены на отдельной странице в конце раздела.

СХЕМА РАСПОЛОЖЕНИЯ ГРАНИЦ ПУБЛИЧНОГО СЕРВИТУТА

Выносной лист №14

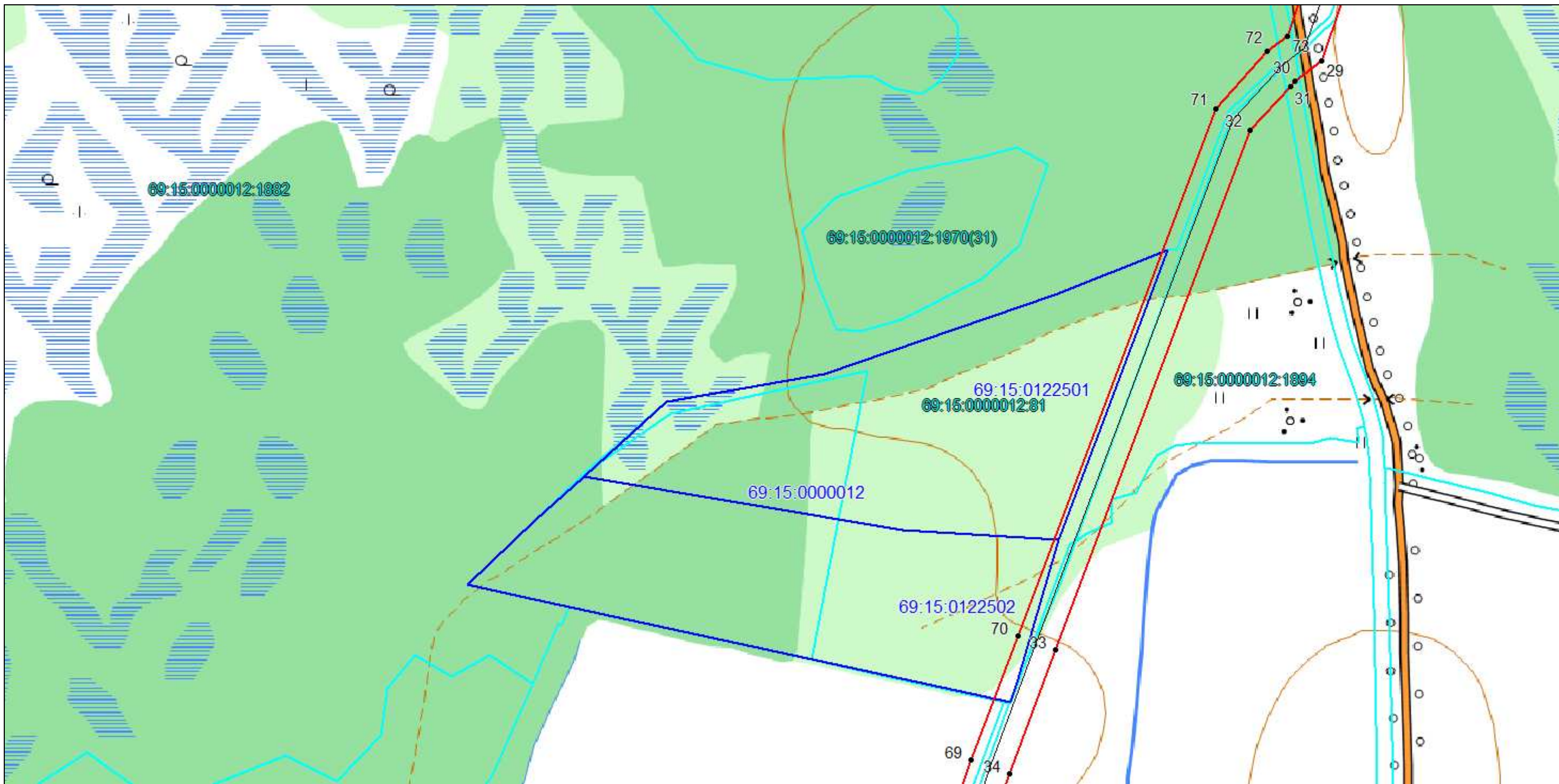


Масштаб 1:5000

Используемые условные знаки и обозначения: приведены на отдельной странице в конце раздела.

СХЕМА РАСПОЛОЖЕНИЯ ГРАНИЦ ПУБЛИЧНОГО СЕРВИТУТА

Выносной лист №15

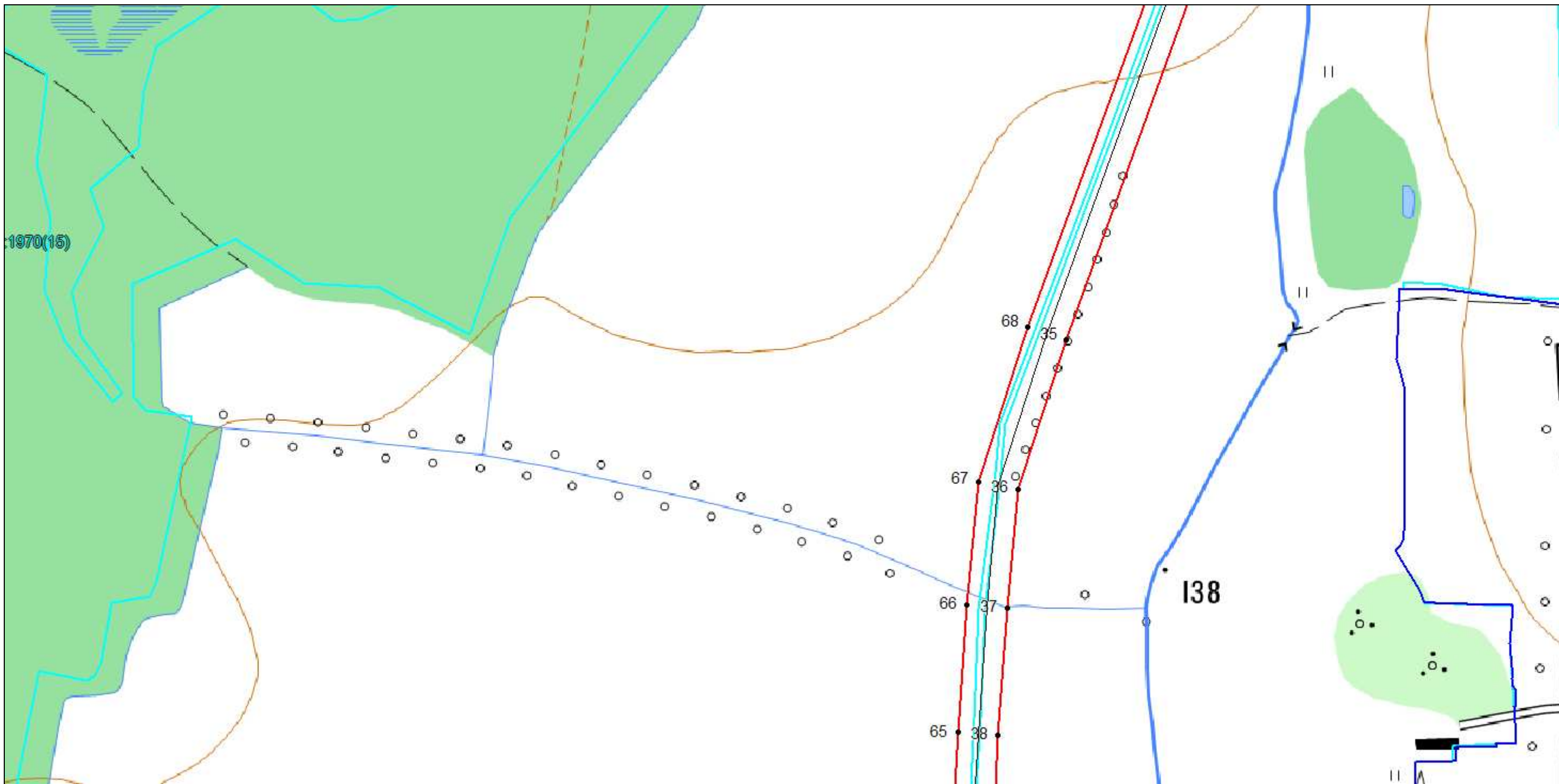


Масштаб 1:5000

Используемые условные знаки и обозначения: приведены на отдельной странице в конце раздела.

СХЕМА РАСПОЛОЖЕНИЯ ГРАНИЦ ПУБЛИЧНОГО СЕРВИТУТА

Выносной лист №16



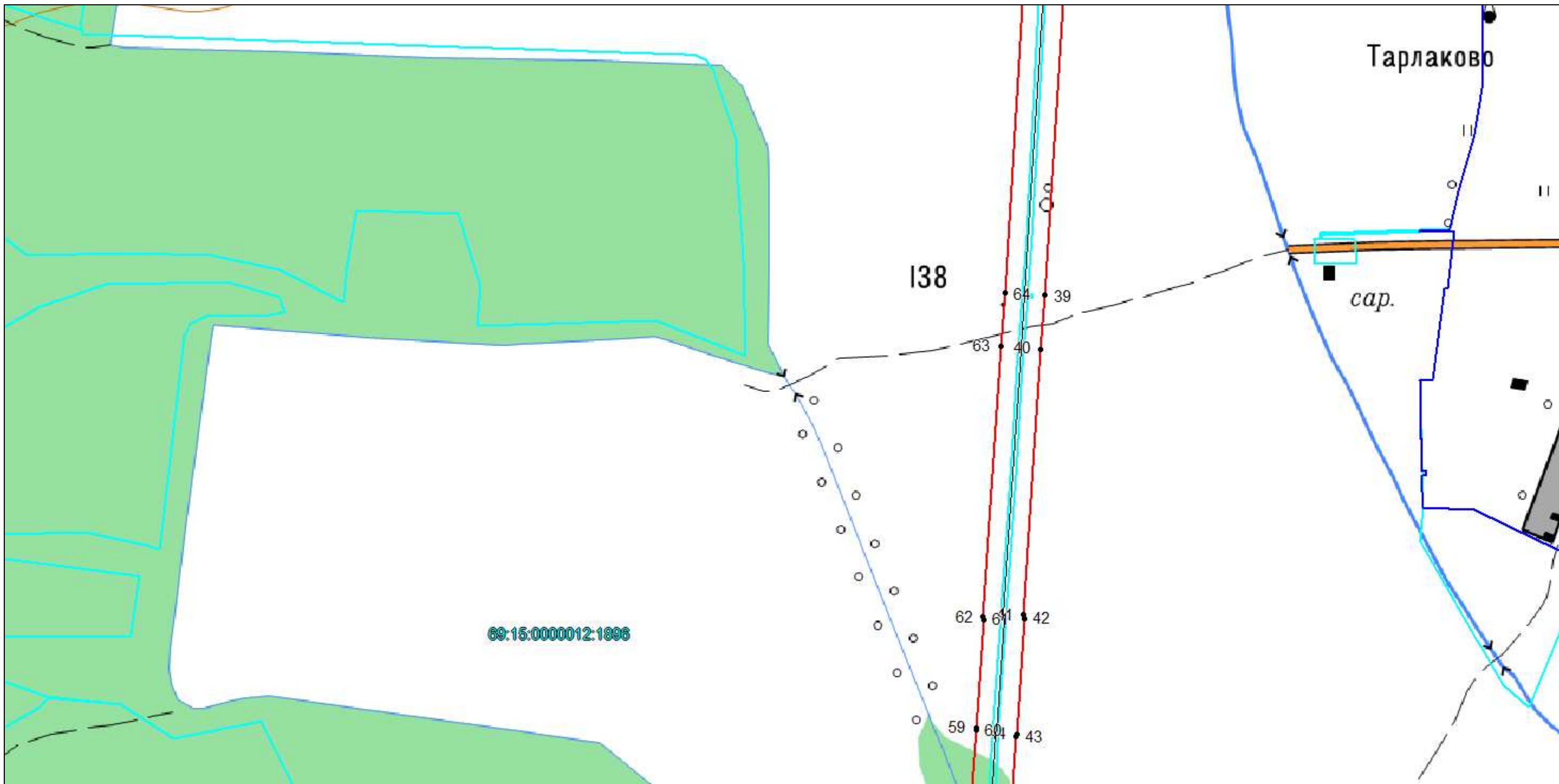
Масштаб 1:5000

Используемые условные знаки и обозначения: приведены на отдельной странице в конце раздела.



СХЕМА РАСПОЛОЖЕНИЯ ГРАНИЦ ПУБЛИЧНОГО СЕРВИТУТА

Выносной лист №17



Масштаб 1:5000

Используемые условные знаки и обозначения: приведены на отдельной странице в конце раздела.

СХЕМА РАСПОЛОЖЕНИЯ ГРАНИЦ ПУБЛИЧНОГО СЕРВИТУТА

Выносной лист №18

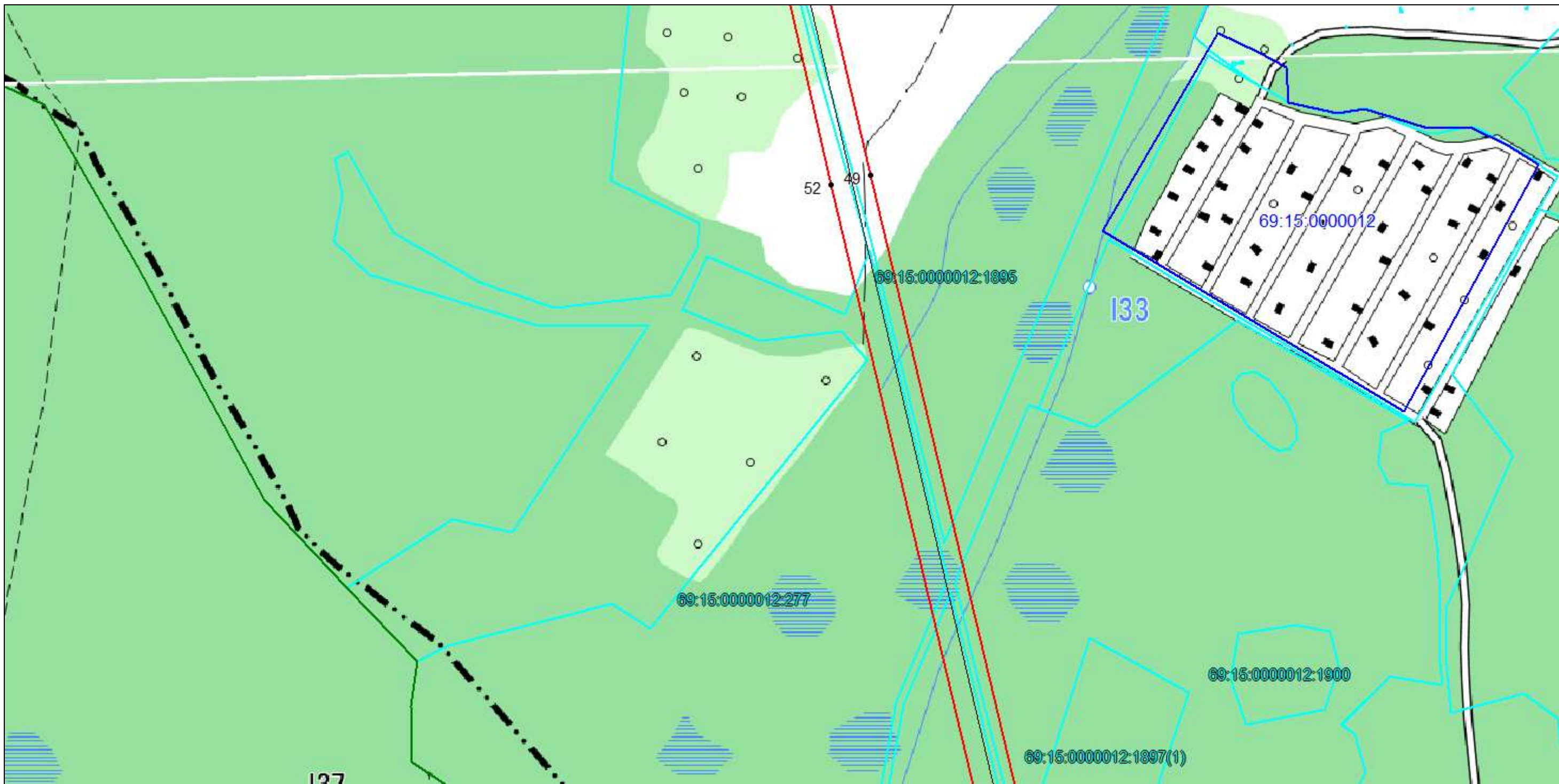


Масштаб 1:5000

Используемые условные знаки и обозначения: приведены на отдельной странице в конце раздела.

СХЕМА РАСПОЛОЖЕНИЯ ГРАНИЦ ПУБЛИЧНОГО СЕРВИТУТА

Выносной лист №19

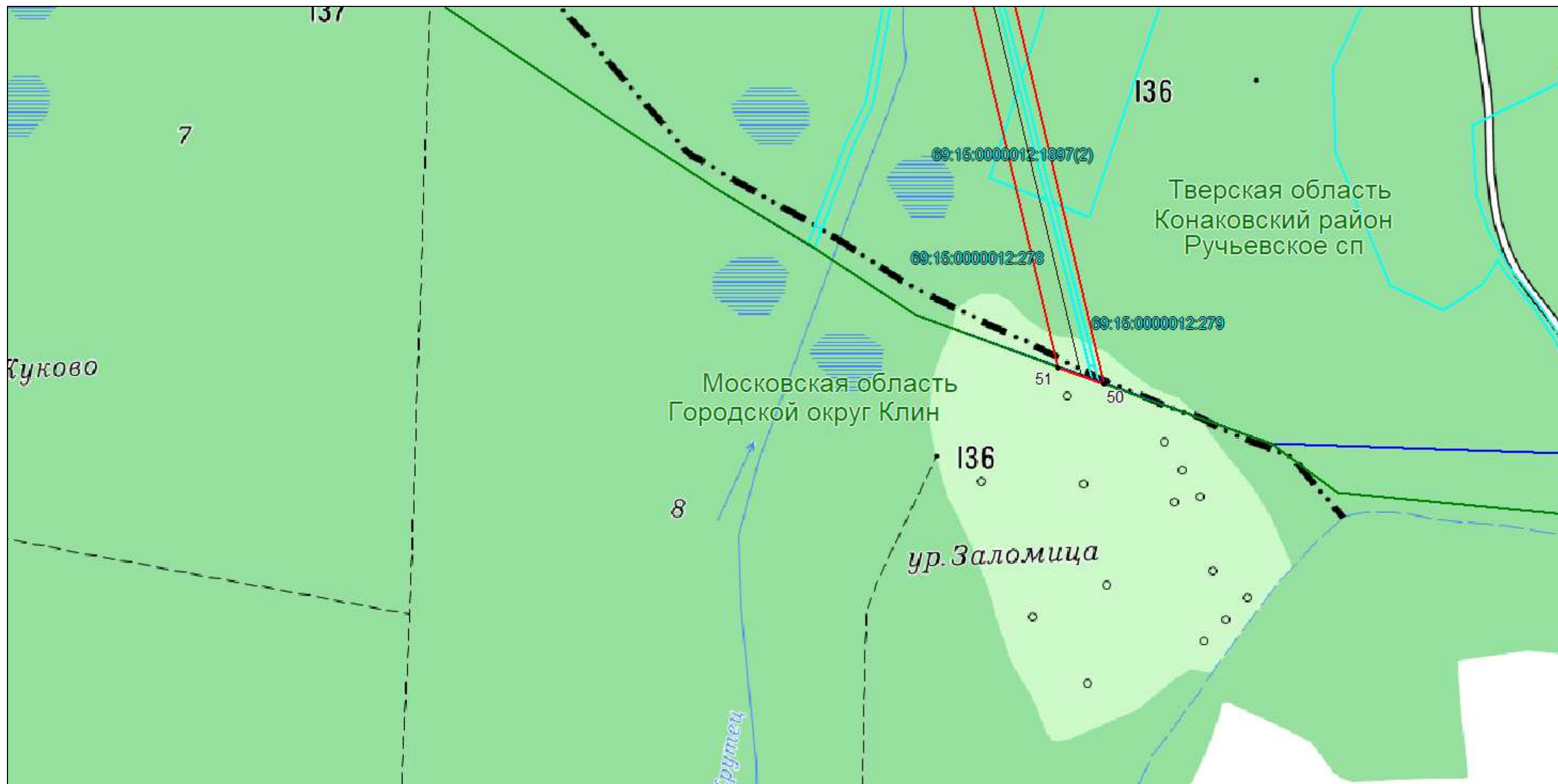


Масштаб 1:5000

Используемые условные знаки и обозначения: приведены на отдельной странице в конце раздела.

## СХЕМА РАСПОЛОЖЕНИЯ ГРАНИЦ ПУБЛИЧНОГО СЕРВИТУТА







Выносной лист №20



Масштаб 1:5000

Используемые условные знаки и обозначения: приведены на отдельной странице в конце раздела.

**СХЕМА РАСПОЛОЖЕНИЯ ГРАНИЦ ПУБЛИЧНОГО СЕРВИТУТА****Используемые условные знаки и обозначения:**

	– граница публичного сервитута		– характерная точка границы публичного сервитута
	– граница учтенного земельного участка	69:15:0000012:	– номер кадастрового квартала,
	– граница кадастрового квартала,	69:15:0000012:278	– кадастровый номер земельного участка
	– граница муниципального образования		- обозначение газопровода (ось)